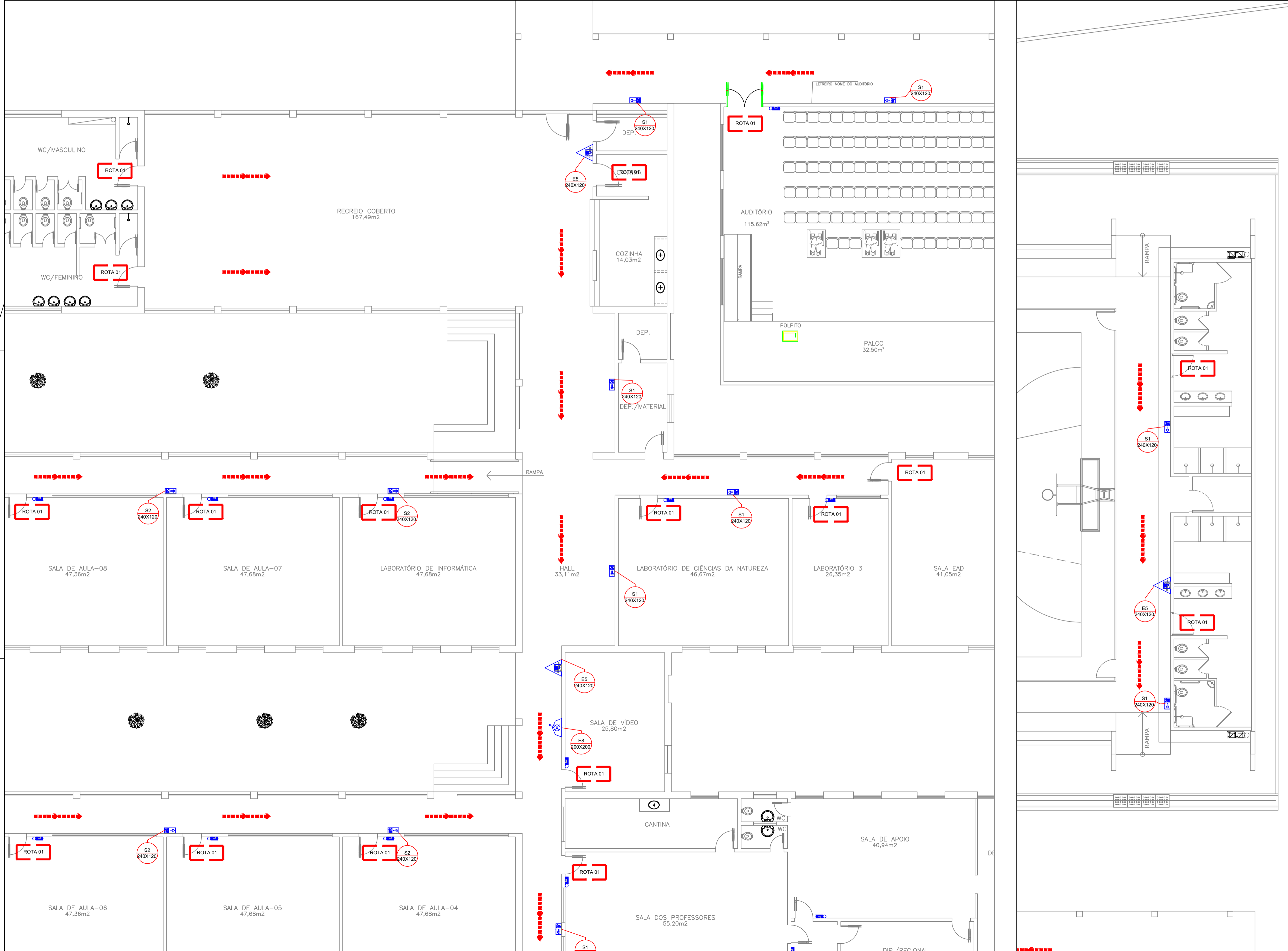


TABELA 2 - Sinalização de orientação e salvamento			
S1		Símbolo: seta verde Fundo: verde Pictograma: fotoluminescente	Indicação do sentido (apontando ou direito) de uma saída de emergência. Dimensões mínimas: L = 2,0H
S2		Símbolo: seta verde Fundo: verde Pictograma: fotoluminescente	Indicação do sentido (apontando ou direito) de uma saída de emergência. Dimensões mínimas: L = 2,0H
S3		Símbolo: seta verde Fundo: verde Pictograma: fotoluminescente	Indicação de uma saída de emergência a ser adotada acima do ponto, para rotas e ou escadas.
S12		Símbolo: seta verde Fundo: verde Pictograma: fotoluminescente	Indicação de saída de emergência, utilizada como complementar de pictograma fotoluminescente (seta ou imagem, ou ambos).
S13		Símbolo: seta verde Fundo: verde Pictograma: fotoluminescente	Indicação de saída de emergência, utilizada como complementar de pictograma fotoluminescente (seta ou imagem, ou ambos).

TABELA 3 - Sinalização de Equipamentos			
E5		Símbolo: quadrado Fundo: vermelho Pictograma: fotoluminescente	Indicação de localização dos extintores de incêndio.

CLASSIFICAÇÃO - Decreto Estadual PI nº 17.688/18				
GRUPO	OCUPAÇÃO	DIVISÃO	DESCRIÇÃO	EXEMPLO
E	Educacional	E-4	Centro de Treinamento Profissional	Escolas profissionais em geral
CARGA DE INCÊNDIO - IT 14/19				
OCUPAÇÃO/USO	DESCRIÇÃO	DIVISÃO	CARGA DE INCÊNDIO EM MJ/M²	
Educacional	Escola profissional	E-4	300	
CLASSIFICAÇÃO DAS EDIFICAÇÕES E ÁREAS DE RISCO QUANTO A CARGA DE INCÊNDIO				
RISCO		CARGA DE INCÊNDIO MJ/M²		
BAIXO		300		

INFORMAÇÕES SOBRE OS SISTEMAS	
SAÍDAS DE EMERGÊNCIA	OBEDECERÁ A IT Nº 11/19 - D.E. PI 17.688/18 AS SAÍDAS DE EMERGÊNCIA FORAM DIMENSIONADAS PARA PERMITIR O ESCOAMENTO FÁCIL DE TODOS OS OCUPANTES DA EDIFICAÇÃO. ROTAS DE ESCAPE: ESCADA OS CORRIMAOS DEVERÃO SER ADOTADOS EM AMBOS OS LADOS DA ESCADA GUARDA-COPOS DEVERÃO SER ADOTADOS EM LADOS LIVRES SEM PROTEÇÃO AS SAÍDAS DE EMERGÊNCIA DEVERÃO SER INDICADAS COM SETAS.
EXTINTORES	OBEDECERÁ A IT Nº 21/19 - D.E. PI 17.688/18 - OS EXTINTORES NÃO DEVEM SER INSTALADOS EM ESCADAS, DEVEM ESTAR DESOBSTRUÍDOS E DEVIDAMENTE SINALIZADOS. TIPO: PÓ QUÍMICO SECO (ABC) CAPACIDADE: 2 A - 20 BC
SINALIZAÇÃO DE EMERGÊNCIA	OBEDECERÁ A IT Nº 20/19 - D.E. PI 17.688/18 -SERÁ PREVISTA A SINALIZAÇÃO BÁSICA DE PROIBIÇÃO, ALERTA, ORIENTAÇÃO, SALVAMENTO, EQUIPAMENTOS, E SINALIZAÇÃO COMPLEMENTAR DE ROTAS DE SAÍDA, -DEMARCAÇÕES DE ÁREAS E IDENTIFICAÇÃO DE SISTEMAS HIDRÁULICOS FIXOS DE COMBATE A INCÊNDIO.
ILUMINAÇÃO DE EMERGÊNCIA	OBEDECERÁ A IT Nº 18/19 - D.E. PI 17.688/18 -SERÁ FEITA POR BLOCO AUTÔNOMO -AS FONTES DE ALIMENTAÇÃO DO SISTEMA DE ILUMINAÇÃO DEVERÃO GARANTIR AUTONOMIA MÍNIMA DE DUAS HORAS. -A DISTÂNCIA MÁXIMA ENTRE DOIS PONTOS DE ILUMINAÇÃO DE ACLARAMENTO DEVE SER DE 15M PONTO A PONTO E 7,5M PONTO A PAREDE. -TENSÃO MÁXIMA DE 30Vcc E ILUMINAÇÃO MÍNIMA 3 LUX EM LOCAIS PLANOS E 5 LUX EM DESNÍVEIS. -OS ELÉTODUTOS SERÃO EM PVC RÍGIDO ANTICHAMA NAS INSTALAÇÕES APARENTES.



SÍMBOLO	DESCRIÇÃO
	EXTINTOR PORTÁTIL DE PÓ QUÍMICO SECO (PQS ABC) - 4kg / 2-A : 20-BC
	PONTO DE ILUMINAÇÃO DE EMERGÊNCIA
	ROTA DE FUGA - SAÍDA FINAL
	ROTA DE FUGA - DIREÇÃO A SEGUIR
	HIDRANTE - MANGUEIRA 1 1/2 - 40 mm - 30m

CÓDIGO L/H (mm)	CÓDIGO L (mm)	CÓDIGO L (mm)	CÓDIGO D (mm)
RETANGULAR	QUADRADO	TRIANGULAR	CIRCULAR

INDICAÇÃO DO SENTIDO DE UMA SAÍDA DE EMERGÊNCIA, ESQUERDA.	INDICAÇÃO DO SENTIDO DE UMA SAÍDA DE EMERGÊNCIA, DIREITA.
INDICAÇÃO DO SENTIDO DE UMA SAÍDA DE EMERGÊNCIA, A SER FIXADA NO TETO	INDICAÇÃO DE SAÍDA DE EMERGÊNCIA COM PICTOGRAMA FOTOLUMINESCENTE
INDICAÇÃO DA LOCALIZAÇÃO DE EXTINTORES	INDICAÇÃO DA LOCALIZAÇÃO DE HIDRANTES

EDUCAÇÃO Secretaria de Estado de Educação / SEDUC		GOVERNO DO PIAUÍ
PROJETO: UNIDADE ESCOLAR FARMACÊUTICO JOÃO CARVALHO		
PROJETO TIPO: PROJETO DE INFRAESTRUTURA EDUCACIONAL		
PROPRIETÁRIO: _____ NOME DO PROPRIETÁRIO CPF: _____		
AUTOR DO PROJETO: _____ ARQUITETO / ENGENHEIRO CAU / CREA _____		
RESPONSÁVEL TÉCNICO: _____ Eng. Civil RUA JOÃO CARVALHO, 303 - CENTRO OBRAS 1517971677		
APROVAÇÕES:		
ENDEREÇO: RUA CANDIDO MARTINS, 303, CENTRO		
MUNICÍPIO: OEIRAS - PI		ZONA: URBANA
CONTEÚDO: PLANTA BAIXA, DETALHAMENTO E TABELAS		
REVISÃO:		
DESENHISTA: KEPLER JUNIOR	ESCALA: 100:125	INC 01/02
FORMATO: A1 (841 x 594)	DATA: JANEIRO/2022	